

PREMIUM
Condens

Thermona[®]

Nová řada kondenzačních plynových kotlů



THERM 18, 35 KD, KDZ, KDZ 5 **THERM 25 KD, KDZ, KDC, KDZ 5**

Funkční design, nové moderní komponenty, kompaktní rozměry



THERM 18, 35 KD, KDZ, KDZ 5

THERM 25 KD, KDZ, KDC, KDZ 5

THERM 18, 25, 35 KD



THERM 18, 25, 35 KD jsou nástěnné plynové kondenzační kotle určené pouze pro vytápění topného systému. Jsou vhodné všude tam, kde je ohřev vody vyřešen jiným způsobem např. pomocí elektrického zásobníku. Dodatečně mohou být doplněny o ohřev vody v nepřímotopném externím zásobníku použitím externího trojcestného ventilu.

THERM 18, 25, 35 KDZ



THERM 18, 25, 35 KDZ jsou nástěnné plynové kondenzační kotle určené pro vytápění topného systému a ohřev vody v nepřímotopném externím zásobníku. Ohřev TV je zajištěn pomocí trojcestného ventilu, který je součástí kotle. Výhodou tohoto řešení ohřevu užitkové vody je rychlá a komfortní dodávka teplé vody.

THERM 25 KDC



THERM 25 KDC jsou nástěnné plynové kondenzační kotle určené pro vytápění topného systému a průtokovému ohřevu užitkové vody. Ohřev TV je zajištěn pomocí sekundárního deskového výměníku, který je součástí kotle. Výhodou tohoto řešení ohřevu užitkové vody jsou kompaktní rozměry pro malé prostory a nízká pořizovací cena zařízení.



THERM 18, 25, 35 KDZ 5



THERM 18, 25, 35 KDZ 5 jsou určeny pro vytápění topného systému a ohřev vody integrovaného nepřímotopného zásobníku. Ohřev vody se děje stejným způsobem jako u kombinace kotle a externího nepřímotopného zásobníku. Rozdíl je pouze v tom, že u typů s vestavěným zásobníkem je zásobník ukryt pod opláštěním kotle. Použití je vhodné všude tam, kde chybí technická místnost a kotel je umístěn v interiéru domu či bytu.

Výhodou je, že odpadá nutnost propojů mezi kotlem a zásobníkem.

- Nové kondenzační těleso se zjednodušeným systémem uchycení kombinuje výměník s dochlazovanou čelní hořákovou stěnou opatřenou generačně zcela novým typem hořáku „BLUEJET®“. Důmyslný systém tvarování spalovací lamely vyniká mimo jiné mimořádně vysokým stupněm modulace, kvalitou spalování při nízkých rychlostech proudění plynu a dalším snížením škodlivých emisí.
- Nová koncepce vícefázového ventilátoru je moderní konstrukce s vysokým regulačním rozsahem a s poměrně významným omezením hlučnosti při vyšších otáčkách.
- Elektronika je vybavena konektorem pro servisní účely a možností připojení WiFi modulu pro mobilní aplikace.
- Nový elektricky modulovaný SGV plynový ventil Bertelli & Partners byl vyvíjen s ohledem k minimalizaci rozměrů a počtu jednotlivých dílů při splnění novodobým požadavků významného omezení ztrátové spotřeby elektrické energie.
- Všechny tyto komponenty spolu s novou řídicí elektronikou tvoří kompaktní patentovaný aktivní systém řízení spalovacího procesu. S využitím sdružené elektrody hořákové stěny kondenzačního tělesa, elektronika získává zpětnovazební informace o stavu hoření a provádí optimalizaci programové mapy tak, aby proces spalování byl neustále optimální podobně jako u moderních automobilů.



NOVÉ KOMPONENTY

Nový typ kondenzačního tělesa je zárukou vysoké účinnosti (mimořádně vysoký stupeň modulace) a ekologie provozu kotle.

HYDROBLOK

Moderní hydraulická skupina osazená úsporným elektronicky řízeným oběhovým čerpadlem dosahuje více než 50 % úspory pomocné elektrické energie.

MOŽNOST REGULACE

Vestavěná ekvitermní regulace a schopnost řídicí automatiky komunikovat s inteligentními regulátory zajišťují maximální hospodárnost a efektivitu.

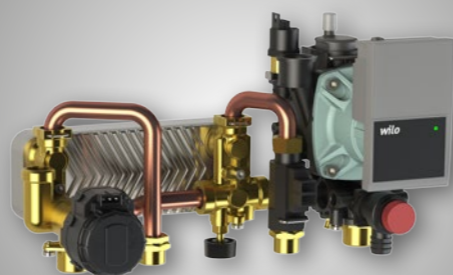
KOMPAKTNÍ ROZMĚRY

Kompaktní rozměry, funkční design, jednoduchá obsluha, spolehlivý provoz.

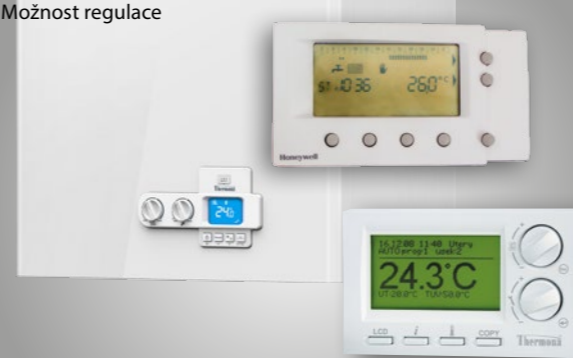
Nové komponenty



Hydroblok THERM 25 KDC



Možnost regulace



Kompaktní rozměry a funkční design (kotle KD, KDZ a KDC)



Technické údaje	Jedn.	THERM 18 KD	THERM 18 KDZ	THERM 18 KDZ 5
Palivo	-	zemní plyn / propan	zemní plyn / propan	zemní plyn / propan
Min. – max. tepelný výkon na vytápění	kW	1,8 – 19,0	1,8 – 19,0	1,8 – 19,0
Max. tepelný výkon pro ohřev TV	kW	-	17,5	17,5
Spotřeba plynu - zemní plyn	m ³ /h	0,181 – 1,749	0,181 – 1,749	0,181 – 1,749
Spotřeba plynu - propan	m ³ /h	0,070 – 0,711	0,070 – 0,711	0,070 – 0,711
Min. – max. přetlak topného systému	bar	0,8 – 3,0	0,8 – 3,0	0,8 – 3,0
Účinnost kotle	%	až 106	až 106	až 106
Objem expanzomatu topné vody	l	7	7	7
Objem integrovaného zásobníku	l	-	-	55 (nerez)
Objem expanzomatu TV	l	-	-	2
Jmenovité napájecí napětí / frekvence	V / Hz	230 / 50 ~	230 / 50 ~	230 / 50 ~
Pomocná el. energie při jmen. tepel. příkonu	W	68,2	68,2	68,2
Stupeň krytí el. částí	-	IP 41(D)	IP 41(D)	IP 41(D)
Průměr kouřovodu	mm	60/100, 80/125, 2x80	60/100, 80/125, 2x80	60/100, 80/125, 2x 80
Rozměry: výška / šířka / hloubka	mm	725 / 430 / 280	725 / 430 / 280	725 / 800 / 385
Hmotnost kotle	kg	28	29	54
Třída sezonní energetické účinnosti vytápění	-	A	A	A
Třída energetické účinnosti ohřevu vody	-	-	-	A
Deklarovaný zátěžový profil	-	-	-	L
Objednávací číslo	-	10105	10106	10107
Doporučená cena bez DPH	Kč	31 900	32 900	46 900

Technické údaje	Jedn.	THERM 35 KD	THERM 35 KDZ	THERM 35 KDZ 5
Palivo	-	zemní plyn / propan	zemní plyn / propan	zemní plyn / propan
Min. – max. tepelný výkon na vytápění	kW	3,4 – 37,0	3,4 – 37,0	3,4 – 37,0
Max. tepelný výkon pro ohřev TV	kW	-	34,0	34,0
Spotřeba plynu - zemní plyn	m ³ /h	0,33 – 3,50	0,33 – 3,50	0,33 – 3,50
Spotřeba plynu - propan	m ³ /h	0,14 – 1,45	0,14 – 1,45	0,14 – 1,45
Min. – max. přetlak topného systému	bar	0,8 – 3,0	0,8 – 3,0	0,8 – 3,0
Účinnost kotle	%	až 106	až 106	až 106
Objem expanzomatu topné vody	l	7	7	7
Objem integrovaného zásobníku	l	-	-	55 (nerez)
Objem expanzomatu TV	l	-	-	2
Jmenovité napájecí napětí / frekvence	V / Hz	230 / 50 ~	230 / 50 ~	230 / 50 ~
Pomocná el. energie při jmen. tepel. příkonu	W	68,2	68,2	68,2
Stupeň krytí el. částí	-	IP 41(D)	IP 41(D)	IP 41(D)
Průměr kouřovodu	mm	60/100, 80/125, 2x80	60/100, 80/125, 2x80	60/100, 80/125, 2x 80
Rozměry: výška / šířka / hloubka	mm	725 / 430 / 280	725 / 430 / 280	725 / 800 / 385
Hmotnost kotle	kg	28	29	54
Třída sezonní energetické účinnosti vytápění	-	A	A	A
Třída energetické účinnosti ohřevu vody	-	-	-	A
Deklarovaný zátěžový profil	-	-	-	XL
Objednávací číslo	-	10117	10118	10119
Doporučená cena bez DPH	Kč	37 900	39 900	52 900

Technické údaje	Jedn.	THERM 25 KD	THERM 25 KDZ	THERM 25 KDC	THERM 25 KDZ 5
Palivo	-	zemní plyn / propan	zemní plyn / propan	zemní plyn / propan	zemní plyn / propan
Min. – max. tepelný výkon na vytápění	kW	2,65 – 24,9	2,65 – 24,9	2,65 – 24,9	2,65 – 24,9
Max. tepelný výkon pro ohřev TV	kW	-	23,0	23,0	23,0
Spotřeba plynu - zemní plyn	m ³ /h	0,26 – 2,50	0,26 – 2,50	0,26 – 2,50	0,26 – 2,50
Spotřeba plynu - propan	m ³ /h	0,10 – 0,92	0,10 – 0,92	0,10 – 0,92	0,10 – 0,92
Min. – max. přetlak topného systému	bar	0,8 – 3,0	0,8 – 3,0	0,8 – 3,0	0,8 – 3,0
Účinnost kotle	%	až 106	až 106	až 106	až 106
Objem expanzomatu topné vody	l	7	7	7	7
Objem integrovaného zásobníku	l	-	-	-	55 (nerez)
Objem expanzomatu TV	l	-	-	-	2
Jmenovité napájecí napětí / frekvence	V / Hz	230 / 50 ~	230 / 50 ~	230 / 50 ~	230 / 50 ~
Pomocná el. energie při jmen. tepel. příkonu	W	68,2	68,2	68,2	68,2
Stupeň krytí el. částí	-	IP 41(D)	IP 41(D)	IP 41(D)	IP 41(D)
Průměr kouřovodu	mm	60/100, 80/125, 2x80	60/100, 80/125, 2x80	60/100, 80/125, 2x80	60/100, 80/125, 2x80
Rozměry: výška / šířka / hloubka	mm	725 / 430 / 280	725 / 430 / 280	725 / 430 / 280	725 / 800 / 385
Hmotnost kotle	kg	28	29	29	54
Třída sezonní energetické účinnosti vytápění	-	A	A	A	A
Třída energetické účinnosti ohřevu vody	-	-	-	A	A
Deklarovaný zátěžový profil	-	-	-	XL	XL
Objednávací číslo	-	1096	1097	1098	1099
Doporučená cena bez DPH	Kč	32 900	33 900	32 900	47 900



všechno co děláme hřeje

www.thermona.cz